

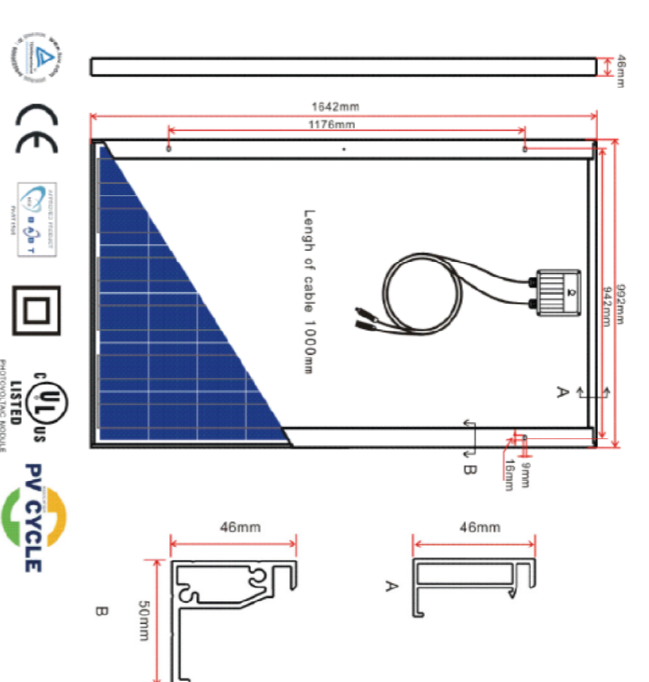
n.36 Moduli Fotovoltaici  
SUN EARTH POWER CO. LTD.  
tipo TPB156x156-60-P 250W  
potenza 250W x 36 = 9kW



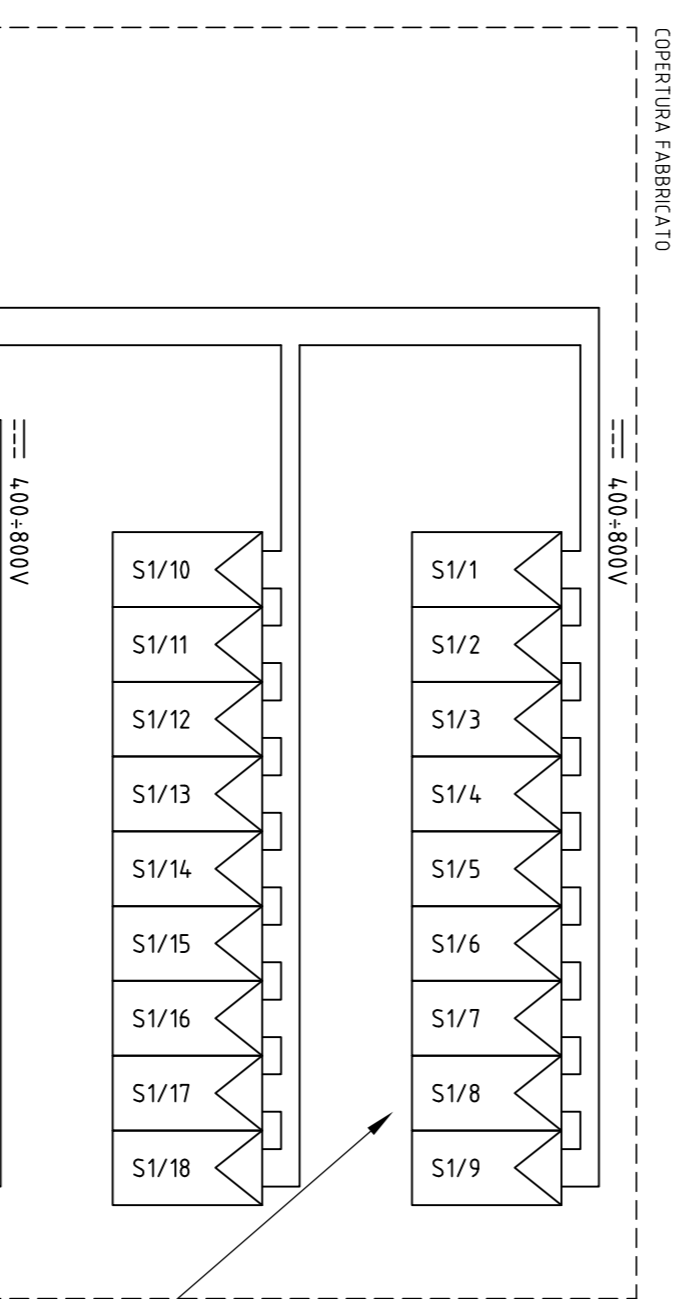
n.1 Protezione di interfaccia  
FEMTO tipo D4 SP12 PFA641T-12  
CONFORME CEI 0-21



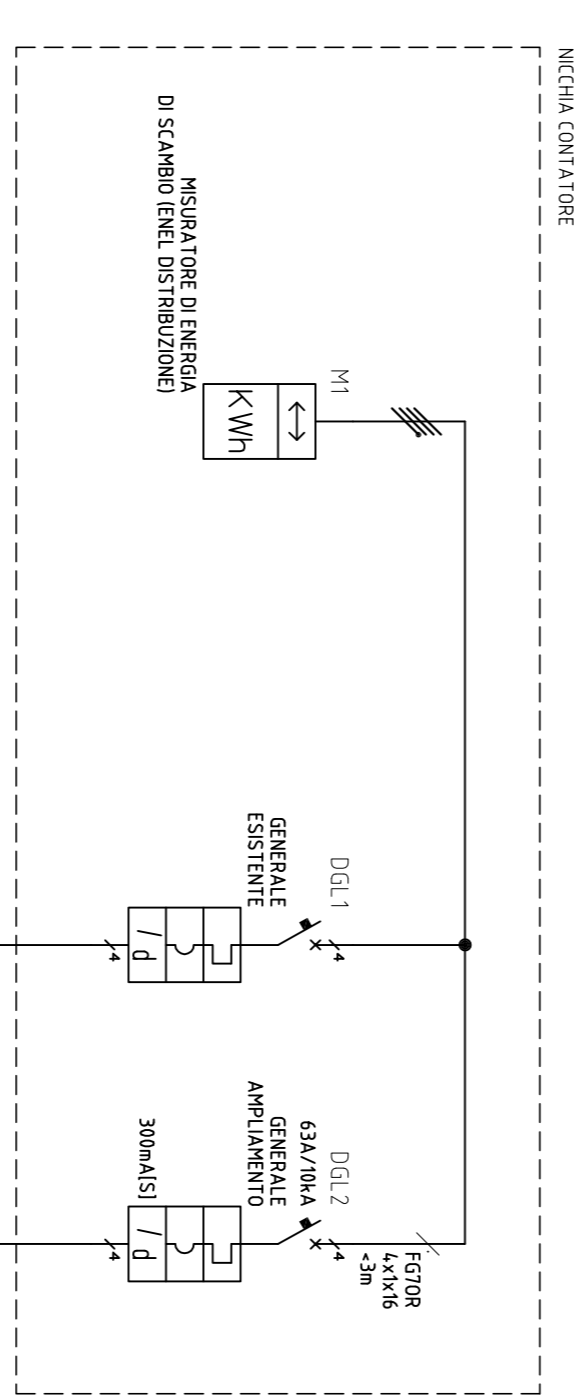
n.1 Inverter Fotovoltaico  
SMA tipo ST 9000TL-20  
potenza 9kW  
CON D.I. CONFORME CEI 0-21



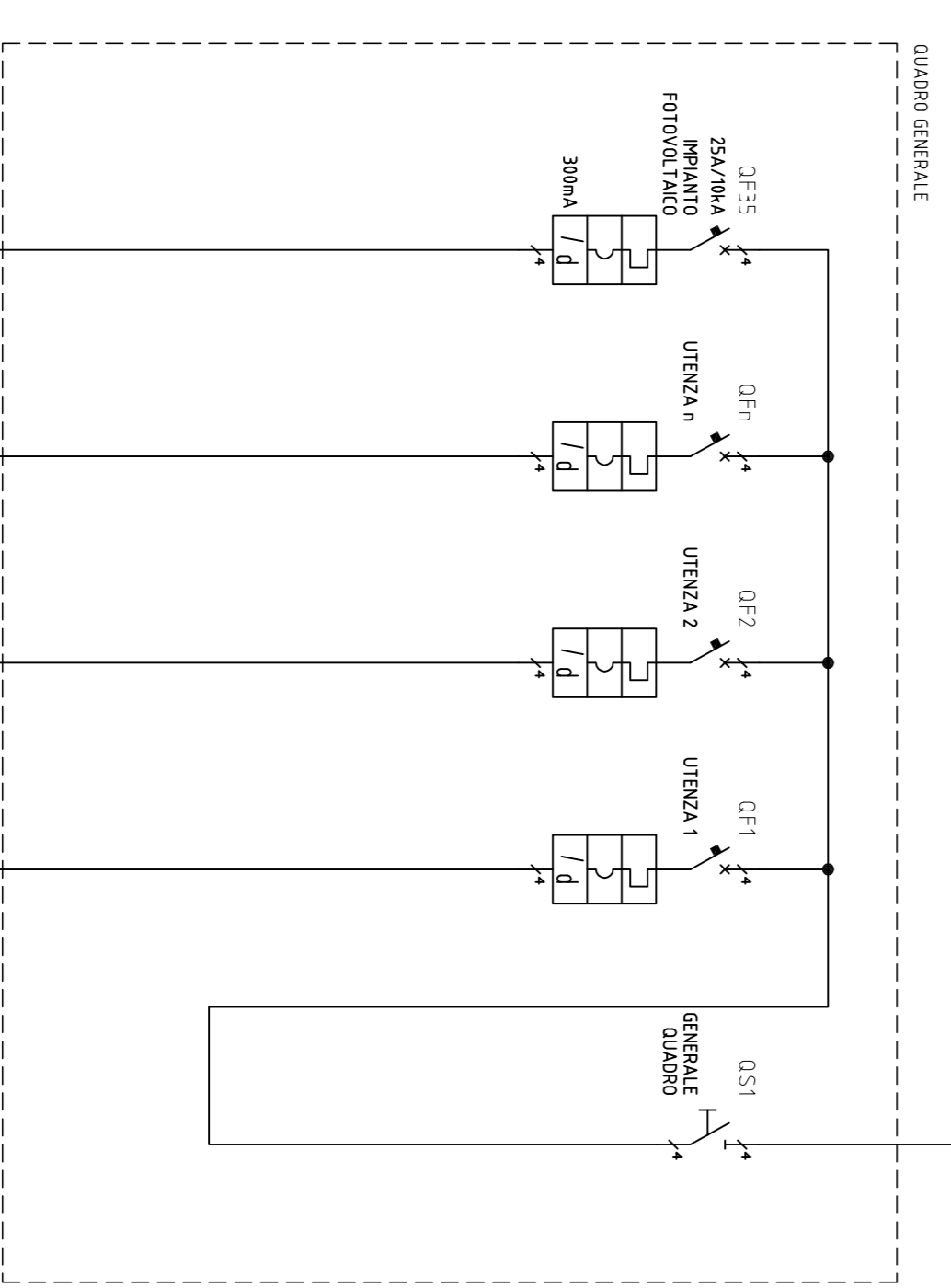
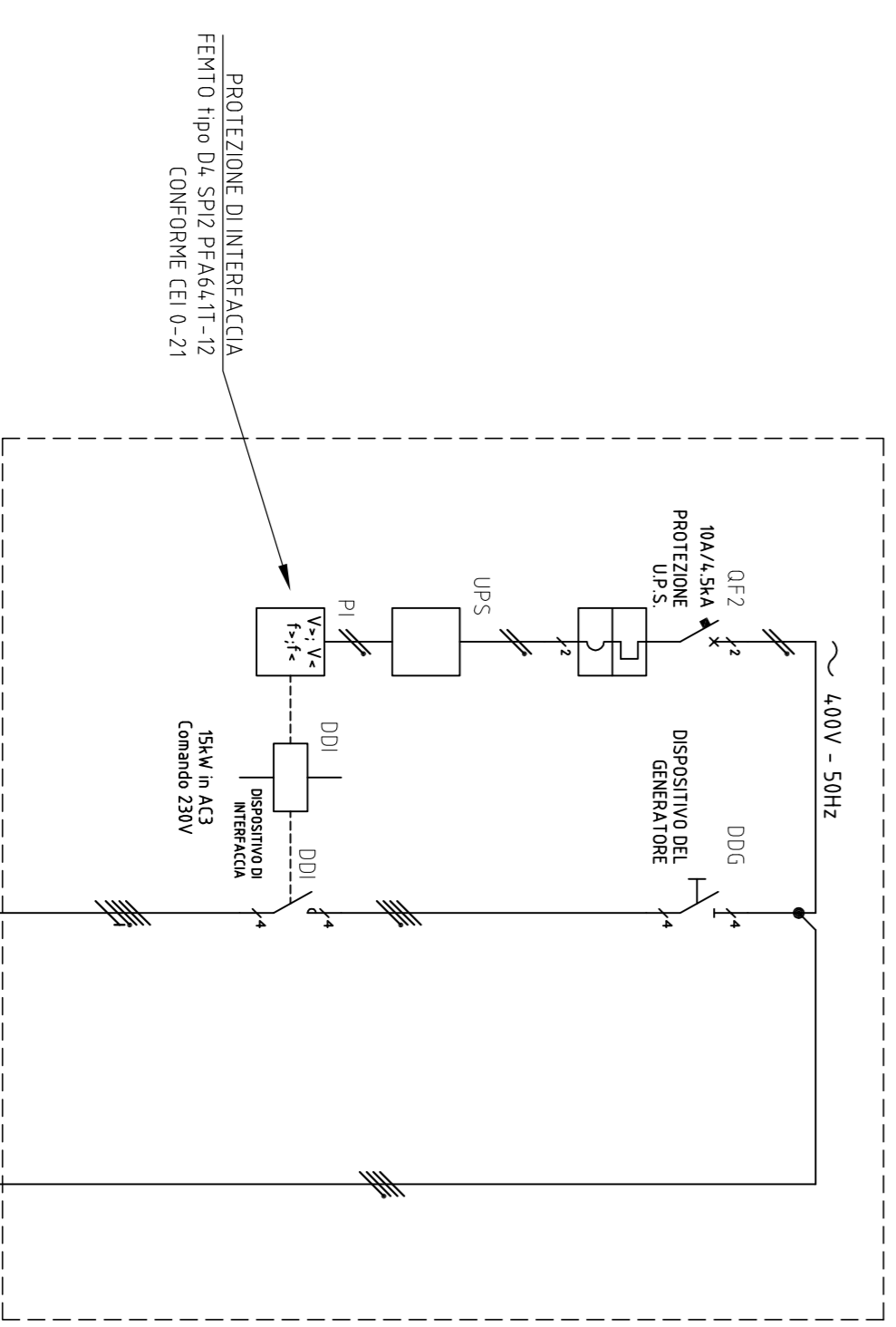
CE, PV CYCLE, TÜV SÜD, TÜV AUSTRIA



n.36 Moduli Fotovoltaici  
SUN EARTH POWER CO. LTD.  
tipo TPB156x156-P 250W  
potenza 250W x 36 = 9kW



QUADRO DI INTERFACCIA



n.1 Inverter Fotovoltaico  
SMA tipo ST 9000TL-20  
potenza 9kW  
CON D.I. CONFORME CEI 0-21



Commissario delegato  
emergenza sisma Regione Emilia - Romagna  
ai sensi dell'art. 1 comma 2 del D.L.N. 74/2012

### PROCEDURA APERTA PER LA PROGETTAZIONE E I LAVORI DI REALIZZAZIONE DI EDIFICI PUBBLICI TEMPORANEI (E.P.T. 3)

#### LOTTO N.3 - SCUOLA DI MUSICA MIRANDOLA (MO)

Per la società  
DIRETTORE TECNICO E RESPONSABILE COORDINAMENTO  
E INTEGRAZIONE DELL'ESISTENTE SPECIALISTICHE  
Arch. Felice Casati

PROGETTAZIONE ARCHITETTONICA  
Arch. Alessandro Migliori  
Arch. Daniela Bozanni

PROGETTAZIONE ACUSTICA  
Ing. Paolo Ciuchi

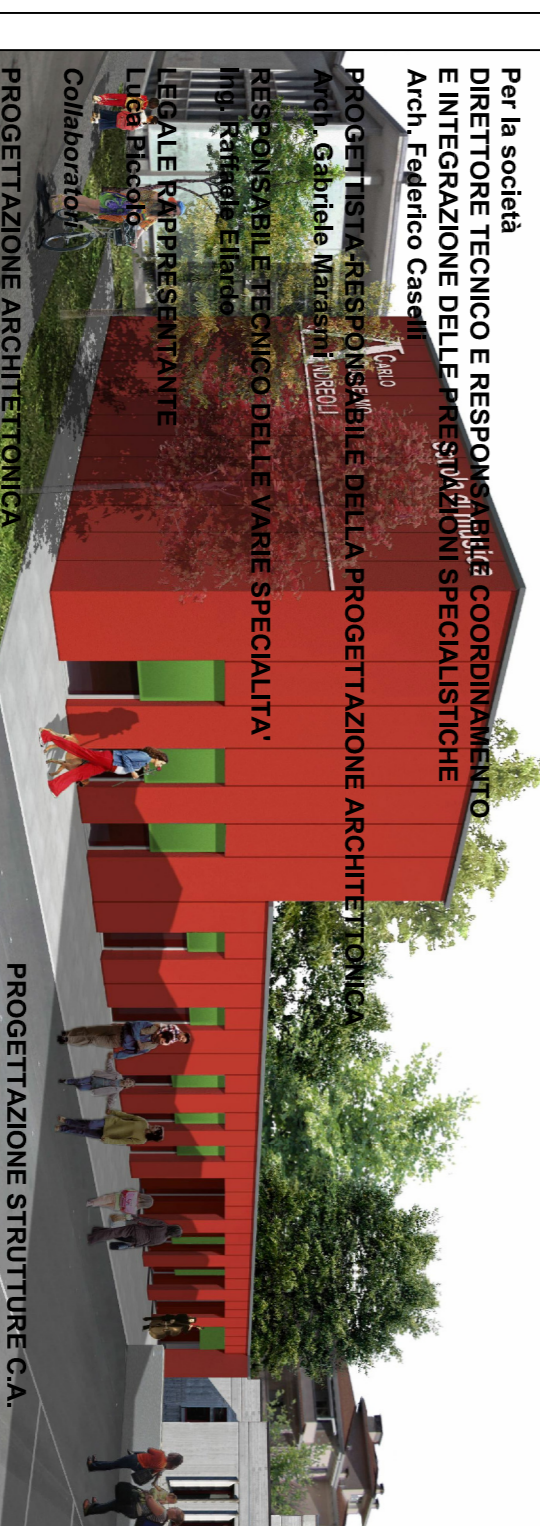
PROGETTAZIONE IMPIANTI MECCANICI/ANTINCENDIO/ENERGETICA  
Ing. Roberto Carboni

COLLABORAZIONE INGEGNERISTICA  
Ing. Walter Vannelli

PROGETTAZIONE STRUTTURE C.A.  
Ing. Mauro Corbani

PROGETTAZIONE STRUTTURE IN LEGNO  
Ing. Franco Piva  
Ing. Cristiano Banascchio

PROGETTAZIONE IMPIANTI ELETTRICI  
Ing. Diego Calderani



### PROGETTO ESECUTIVO TAVOLA IE4 Impianto Fotovoltaico REV. 1